



3 種雄牛と販売成績

釧路肉牛振興協議会

(1) 種雄牛別成績

※ 販売頭数順(同数の場合日単価順)

性別	種雄牛名号	頭数 頭	日令 日	体重 kg	価格 千円	キ口単価 円	日単価 円	日増体量 g
去勢	美津百合	7	274	313	545	1,748	2,001	1,147
	安茂勝	6	281	319	519	1,630	1,876	1,156
	隆之国	5	270	308	541	1,759	2,014	1,144
	百合茂	4	263	332	577	1,762	2,220	1,269
	勝早桜5	4	263	328	573	1,758	2,193	1,248
	美津照重	4	279	321	579	1,815	2,118	1,160
	福安照	4	301	343	565	1,651	1,887	1,145
	芳之国	4	292	301	511	1,706	1,754	1,032
	菊福秀	3	285	347	575	1,659	2,025	1,220
	美国桜	3	278	300	544	1,817	1,964	1,080
	美穂国	2	265	307	527	1,723	2,000	1,160
	平茂勝	2	278	321	548	1,710	1,974	1,156
	花国安福	2	291	322	546	1,698	1,882	1,108
	光平照	2	284	306	520	1,705	1,844	1,080
	系隆福	2	278	290	499	1,719	1,802	1,048
	安福久	2	280	286	469	1,639	1,706	1,033
	茂洋	1	270	334	592	1,772	2,193	1,237
	徳悠翔	1	278	341	594	1,742	2,137	1,227
	勝忠平	1	271	302	551	1,825	2,033	1,114
	平茂晴	1	293	344	585	1,701	1,997	1,174
	夏秋花	1	261	295	516	1,749	1,977	1,130
	安平幸	1	295	336	583	1,735	1,976	1,139
	若茂勝	1	299	345	570	1,652	1,906	1,154
	福華1	1	271	335	495	1,478	1,827	1,236
	国牽白清	1	310	338	522	1,544	1,684	1,090
	北茂安93	1	257	264	430	1,629	1,673	1,027
	総計	66	278	318	544	1,715	1,967	1,147
めす	安茂勝	4	287	297	465	1,570	1,622	1,034
	美津百合	4	311	268	413	1,533	1,333	866
	光平照	3	307	287	490	1,713	1,597	938
	義平福	2	250	318	458	1,441	1,832	1,271
	安平幸	2	263	275	455	1,660	1,744	1,048
	美津照重	2	303	310	514	1,662	1,696	1,021
	徳悠翔	2	282	282	459	1,640	1,639	1,000
	百合茂	2	307	306	486	1,590	1,585	996
	芳之国	2	308	315	484	1,548	1,575	1,022
	第1花桜	2	303	306	469	1,531	1,546	1,010
	勝早桜5	2	301	305	450	1,476	1,509	1,022
	茂安福	1	281	344	500	1,453	1,779	1,224
	平茂勝	1	284	306	471	1,539	1,658	1,077
	茂花国	1	295	314	483	1,538	1,637	1,064
	美国桜	1	321	331	502	1,517	1,564	1,031
	福安照	1	310	281	466	1,658	1,503	906
	北平安	1	319	310	475	1,532	1,489	972
	福谷福	1	285	263	398	1,513	1,396	923
	北乃大福	1	349	299	452	1,512	1,295	857
	菊花国	1	340	314	418	1,331	1,229	924
	亀勝	1	329	279	400	1,434	1,216	848
北茂安93	1	275	213	318	1,493	1,156	775	
	総計	38	298	295	458	1,557	1,547	995

# 高額販売牛の血統と成績(去勢牛)

作成：釧路肉牛振興協議会

## 東

番付	J A名 上場者名 ET区分・産子数	価格 千円	父		生年月日	キロ単価(円) 日単価(円) 日増体量(g)
			母の父 母の祖父	母の父 母の祖父		
横綱	標茶町農協 清水正良 通常	621	美津百合	25-12-09	1,784	
			平茂晴	281	2,210	
			安福165の9	348	1,238	
大関	標茶町農協 ㈱エフシーエス 通常	603	福安照	25-11-06	1,748	
			平茂勝	314	1,920	
			第1花国	345	1,099	
関脇	釧路丹頂農協管別支所 ㈱敬和ファーム 通常	596	隆之国	25-12-27	1,769	
			安平照	263	2,266	
			糸福(鹿児島)	337	1,281	
小結	釧路丹頂農協管別支所 菊原悟 通常	595	美津照重	25-11-28	1,720	
			平茂勝	292	2,038	
			茂重波	346	1,185	
前頭一	釧路丹頂農協管別支所 河合弘志 通常	593	百合茂	26-01-20	1,675	
			安平	239	2,481	
			福桜(宮崎)	354	1,481	
二	阿寒農協 五十嵐裕司 通常	591	勝早桜5	25-12-25	1,858	
			安茂勝	265	2,230	
			紋次郎	318	1,200	
三	標茶町農協 ㈱エフシーエス 受精卵	585	平茂晴	25-11-27	1,701	
			勝忠平	293	1,997	
			安平	344	1,174	
四	釧路丹頂農協管別支所 ㈱敬和ファーム 通常	582	百合茂	26-01-22	2,000	
			白清85の3	237	2,456	
			北国7の8	291	1,228	
五	阿寒農協 五十嵐裕司 通常	572	勝早桜5	26-01-06	1,692	
			隆桜	253	2,261	
			安福165の9	338	1,336	
六	標茶町農協 石井吉悦 受精卵	567	菊福秀	25-12-16	1,708	
			平茂勝	274	2,069	
			安平	332	1,212	
七	釧路丹頂農協 手塚信幸 通常	566	勝早桜5	26-01-18	1,887	
			福桜(宮崎)	241	2,349	
			安平	300	1,245	
八	標茶町農協 清水正良 通常	564	芳之国	25-12-09	1,880	
			花清国	281	2,007	
			勝忠平	300	1,068	
九	標茶町農協 ㈱エフシーエス 受精卵	562	美国桜	25-12-26	1,899	
			勝忠平	264	2,129	
			平茂勝	296	1,121	
十	標茶町農協 粥川保 受精卵	559	菊福秀	25-11-21	1,606	
			平茂勝	299	1,870	
			安福165の9	348	1,164	
十一	標茶町農協 ㈱エフシーエス 通常	553	百合茂	25-12-08	1,862	
			忠富士	282	1,961	
			福之国	297	1,053	
十二	標茶町農協 株式会社K I 通常	549	美国桜	25-11-20	1,777	
			百合茂	300	1,830	
			安平	309	1,030	
十三	阿寒農協 五十嵐裕司 通常	548	平茂勝	25-12-18	1,651	
			安糸福	272	2,015	
			北国7の8	332	1,221	
十四	釧路丹頂農協 菊地和広 受精卵	547	美穂国	25-12-04	1,668	
			安平	286	1,913	
			福桜(宮崎)	328	1,147	

## 西

番付	J A名 上場者名 ET区分・産子数	価格 千円	父		生年月日	キロ単価(円) 日単価(円) 日増体量(g)
			母の父 母の祖父	母の父 母の祖父		
横綱	釧路丹頂農協管別支所 佐藤和恵 通常	608	美津照重	26-02-02	2,089	
			百合茂	226	2,690	
			平茂勝	291	1,288	
大関	標茶町農協 佐藤仁志 受精卵	600	菊福秀	25-12-09	1,662	
			安平	281	2,135	
			平茂勝	361	1,285	
関脇	標茶町農協 ㈱エフシーエス 通常	595	美津照重	25-12-04	1,745	
			平茂勝	286	2,080	
			北国7の8	341	1,192	
小結	標茶町農協 佐藤哲也 通常	594	徳悠翔	25-12-12	1,742	
			福桜(宮崎)	278	2,137	
			安平	341	1,227	
前頭一	標茶町農協 ㈱ジュンちゃん牧場 受精卵	592	茂洋	25-12-20	1,772	
			安平	270	2,193	
			隆桜	334	1,237	
二	阿寒農協 五十嵐裕司 通常	585	福安照	25-12-18	1,736	
			第1花国	272	2,151	
			平茂勝	337	1,239	
三	阿寒農協 安藤浩太郎 通常	583	安平幸	25-11-25	1,735	
			安茂勝	295	1,976	
			飛騨白清	336	1,139	
四	標茶町農協 ㈱達古武ファーム 通常	581	百合茂	25-11-27	1,509	
			第1花国	293	1,983	
			安福165の9	385	1,314	
五	標茶町農協 植田善広 通常	570	若茂勝	25-11-21	1,652	
			金安平	299	1,906	
			茂重桜	345	1,154	
六	標茶町農協 ㈱エフシーエス 通常	567	花国安福	25-12-05	1,708	
			平茂勝	285	1,989	
			安平	332	1,165	
七	阿寒農協 黒島章一 通常	566	隆之国	25-12-26	1,785	
			福栄	264	2,144	
			照美	317	1,201	
八	標茶町農協 ㈱エフシーエス 通常	564	勝早桜5	25-11-28	1,593	
			北仁	292	1,932	
			宏勝	354	1,212	
九	標茶町農協 伊藤泉 通常	559	美津百合	25-12-19	1,758	
			福栄	271	2,063	
			平茂勝	318	1,173	
十	阿寒農協 黒島章一 通常	556	隆之国	26-01-06	1,878	
			茂勝栄	253	2,198	
			勝忠平	296	1,170	
十一	標茶町農協 ㈱エフシーエス 受精卵	551	勝忠平	25-12-19	1,825	
			第1花国	271	2,033	
			安平	302	1,114	
十二	標茶町農協 石井吉悦 通常	549	福安照	25-11-10	1,689	
			安茂勝	310	1,771	
			安平	325	1,048	
十三	標茶町農協 佐藤仁志 通常	547	平茂勝	25-12-07	1,770	
			福栄	283	1,933	
			第1花国	309	1,092	
十四	釧路丹頂農協白鶴支所 江崎勝三 通常	546	安茂勝	25-12-30	1,504	
			北仁	260	2,100	
			茂重桜	363	1,396	

# 9月市場

開催日 平成二十六年九月十六日

- この成績は、ホクレン十勝家畜市場で販売された釧路管内の成績です。
- 成績は販売価格順です。同額の場合は、日令の若い牛、日単価の高い牛を上位としています。
- 日増体量(g)=(体重÷日令)×1,000
- 価格は税抜き。

### ※個人情報取り扱いについて

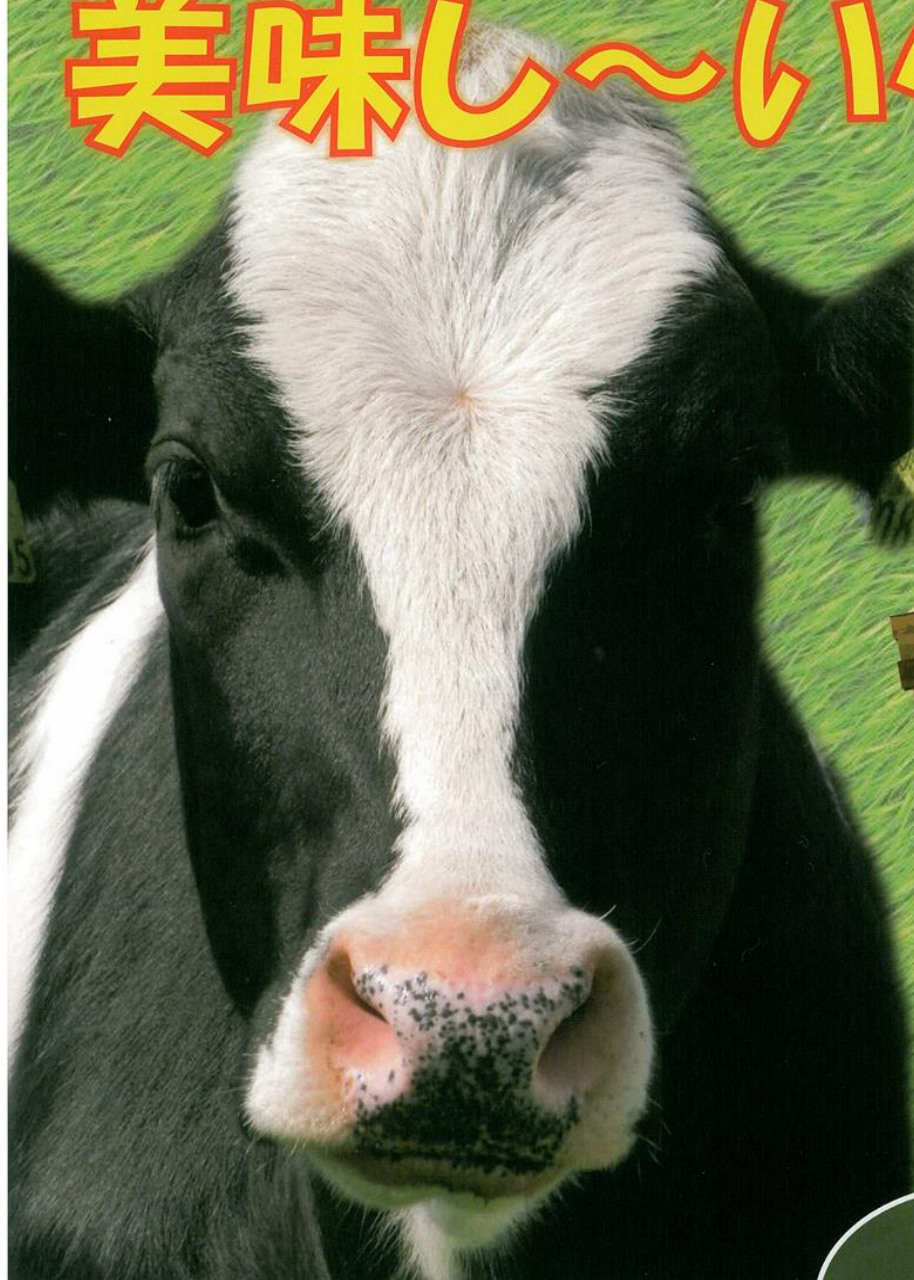
子牛市場取引データから収集した個人データは、処理・加工し和牛飼養農場個々の技術分析と改善のために利用します。この市場情報は釧路管内の和牛飼養農場及び関係機関・団体に提供します。氏名を公開されない方はご連絡下さい。



何度も飼槽に足を運びたくなる



# 美味し〜いグラス



草地管理や美味しい  
サイレージ作りの  
ノウハウなど情報  
てんこ盛り!

作業機の展示  
説明&デモ

出展メーカー多数



サイレージを  
見比べてみると...  
放牧地関連も

こちらで  
やっています!  
お待ちしております



## グッドグラス 2014

フォーラム&展示会

日時：10月28日(火) 10:15~14:30

場所：ホクレン家畜市場 (大楽毛)

参加：無料 お問合せ：JA または釧路農協連



平成26年度釧路肉牛振興協議会  
道内視察研修開催案内

1. 目的 釧路管内の和牛生産者および関係者の和牛改良に関する知識の高揚と、技術の研鑽を図ることを目的とする。
2. 期 日 平成26年11月18日(火)～19日(水) 2日間
3. 視察内容 十勝管内  
①黒毛和種生産農場2ヶ所 上士幌町 延与牧場  
豊頃町 武隈牧場  
②関係組織研修 帯広市 十勝農協連  
「十勝和牛の取組について」  
畜産部長 西部博寿 氏
4. 日程(予定) 全行程バス移動  
11月18日(火)  
09:50 釧路農業会館 出発  
10:20 大楽毛釧路農協連機械センター 出発  
10:50 釧路丹頂農協 白糠支所 出発  
11:10 釧路丹頂農協 音別支所  
12:00 昼食  
13:30～ 上士幌町 延与牧場  
15:30～ 十勝農協連  
  
11月19日(水)  
10:00 豊頃町 武隈牧場  
12:00 昼食  
14:00 釧路農業会館 到着
5. 参加範囲 釧路肉牛振興協議会 会員及び賛助会員
6. 申込期限 参加申込者を10月31日(金)までに連絡願います。  
T e l 0154-23-1131  
F A X 0154-23-1126  
事務局 釧路農協連 生産振興課 杉原宛